

感染予防 インフルエンザ対策は湿度管理!

絶対湿度 (g/m³) 早見表 (1m³の空気に含まれる水蒸気の質量とインフルエンザの因果関係)

お部屋の湿度 (%)

気温	35%	40%	45%	50%	55%	60%	65%	70%	75%	80%	85%	90%	95%	100%
28℃	9.5	10.9	12.2	13.6	15.0	16.3	17.7	19.0	20.4	21.8	23.1	24.5	25.8	27.2
26℃	8.5	9.8	11.0	12.2	13.4	14.6	15.9	17.1	18.3	19.5	20.7	22.0	23.2	24.4
24℃	7.6	8.7	9.8	10.9	12.0	13.1	14.2	15.3	16.4	17.4	18.5	19.6	20.7	21.8
22℃	6.8	7.8	8.7	9.7	10.7	11.6	12.6	13.6	14.6	15.5	16.5	17.5	18.4	19.4
20℃	6.0	6.9	7.7	8.6	9.5	10.3	11.2	12.0	12.9	13.8	14.6	15.5	16.3	17.2
18℃	5.4	6.2	6.9	7.7	8.5	9.2	10.0	10.8	11.6	12.3	13.1	13.9	14.6	15.4

11g/m³以下 — 空気が特に乾燥してインフルエンザが流行する可能性が高まります

赤字で表記されている数値はインフルエンザが流行しやすい数値です

KH-35は約1時間で20%の加湿が可能!

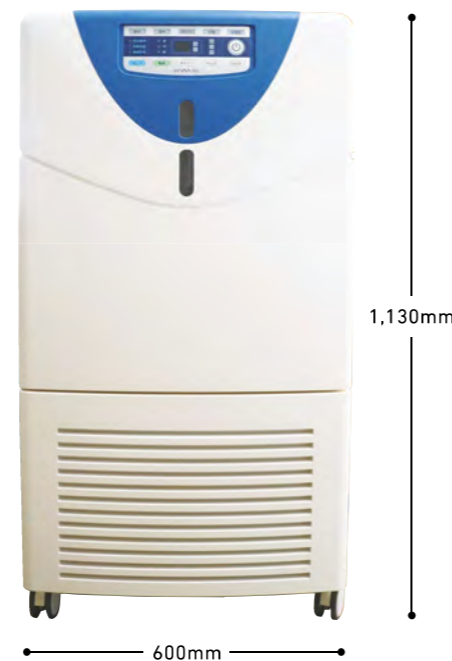
■ KH-35仕様

●予告なしに仕様など変更することがありますのでご了承ください。

区分	加湿空気清浄機
集塵方式	高圧二段荷電型電気集塵方式
風量 (m ³ /min)	強:13 中:7 弱:4
集塵方式 (%) DOP1.0μm弱運転時	95以上
脱臭方式	活性炭フィルター
加湿方式	透湿膜式
加湿量 (kg/h)	2.3以上 ※温度30℃、湿度20%RH
給水方式	手動給水、ワンタッチ給水
排水方式	手動(排水タンク組み込み)
タンク容量 (ℓ)	給水:約30ℓ 排水:約3.5ℓ
定格電源	単相AC100V 50/60Hz
定格消費電力 50/60Hz (W)	84/103
騒音 (dB)	強:50 中:39 弱:29
使用周囲温度	5~45
本体寸法 W×H×D (mm)	600×1,130×470
本体重量	約58kg

【省エネ】消費電力が少なく、電気代もお得。環境にやさしい省エネ加湿器です。

【キャスター付き】キャスターがついているので移動が楽にできます。



加湿空気清浄機

KH-35

加湿量最大級・集塵能力業界No.1

■お問い合わせ

株式会社 コアテック

□ 本社

〒 783-0092
高知県南国市田村字若宮乙2040番1
ホームページ: <https://www.kowa-tec.co.jp/>
Mail: sales@kowa-tec.co.jp
TEL: 088-804-6070 (代表) FAX: 088-804-6081
TEL: 088-804-6080 (営業部直通)
サービス専用フリーダイヤル: 0120-97-6884

□ 東京支店

〒 190-0012
東京都立川市曙町二丁目34番6号 コクーンビル4階
TEL: 042-512-8105 FAX: 042-512-8106

加湿

空気
清浄

これ1台で湿度をコントロールしながら

お部屋の除菌・脱臭・集塵が可能。

200㎡のお部屋であれば

約1時間で20%の加湿が可能!

(同時に除菌・脱臭・集塵が行えます)

蒸気方式や気化方式を
使わず加湿する未来のテクノロジー

透湿膜方式

Moisture Permeable Membrane System

水が透湿膜を水蒸気の状態で透過し、
流れる風をクリーンに加湿します。

加湿されたきれいな空気

加湿エレメント

活性炭フィルター

集塵ユニット
(お掃除可能)

プレフィルター

汚れた空気

電気集塵
方式

クリーン機能の
しくみ

加湿機能と空気清浄機能でオールシーズン使用可能

美術館、文化施設、精密機器を 取り扱っているオフィス、 医療施設等に最適!

静音の上、高品質の加湿で美術品を乾燥による劣化から守ります

設置事例



医療・福祉施設

患者さまや来訪者、スタッフなどの
感染予防として使用できます



学校・教育施設

学校や幼稚園、保育園などの
お子様の健康維持に効果を発揮



オフィス・コールセンター

オフィス機器に影響を与えない
加湿なので安心して使えます

加湿空気清浄機
KH-35の特徴!

年間通じて使用可能!

省エネ

つけっぱなし自動運転!

給水回数が少なくて嬉しい!

大容量タンク

30ℓ



全ての花粉
PM2.5
対応

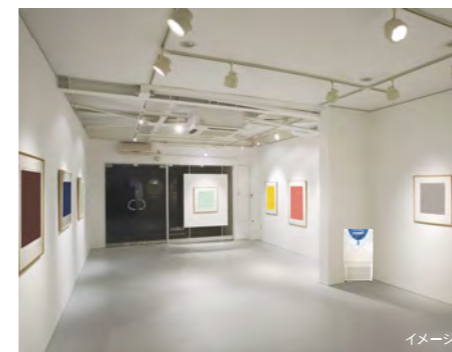
パワフル
加湿

風量
780m³/h

静音
29db

結露しない
(通常仕様の場合)
ミストを出さない

省電力
約600円/月



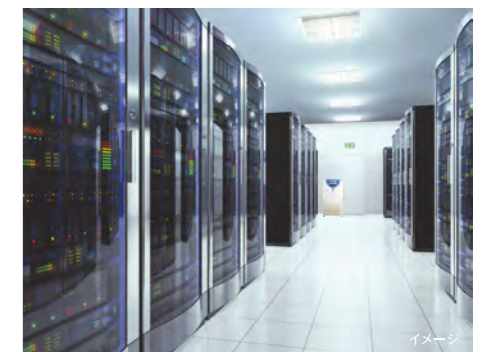
美術館

結露しないため、収蔵品の劣化を防ぎます



図書館

結露しないため、本の劣化を防ぎます



精密機器

サーバー室等の精密機器室に使用できます